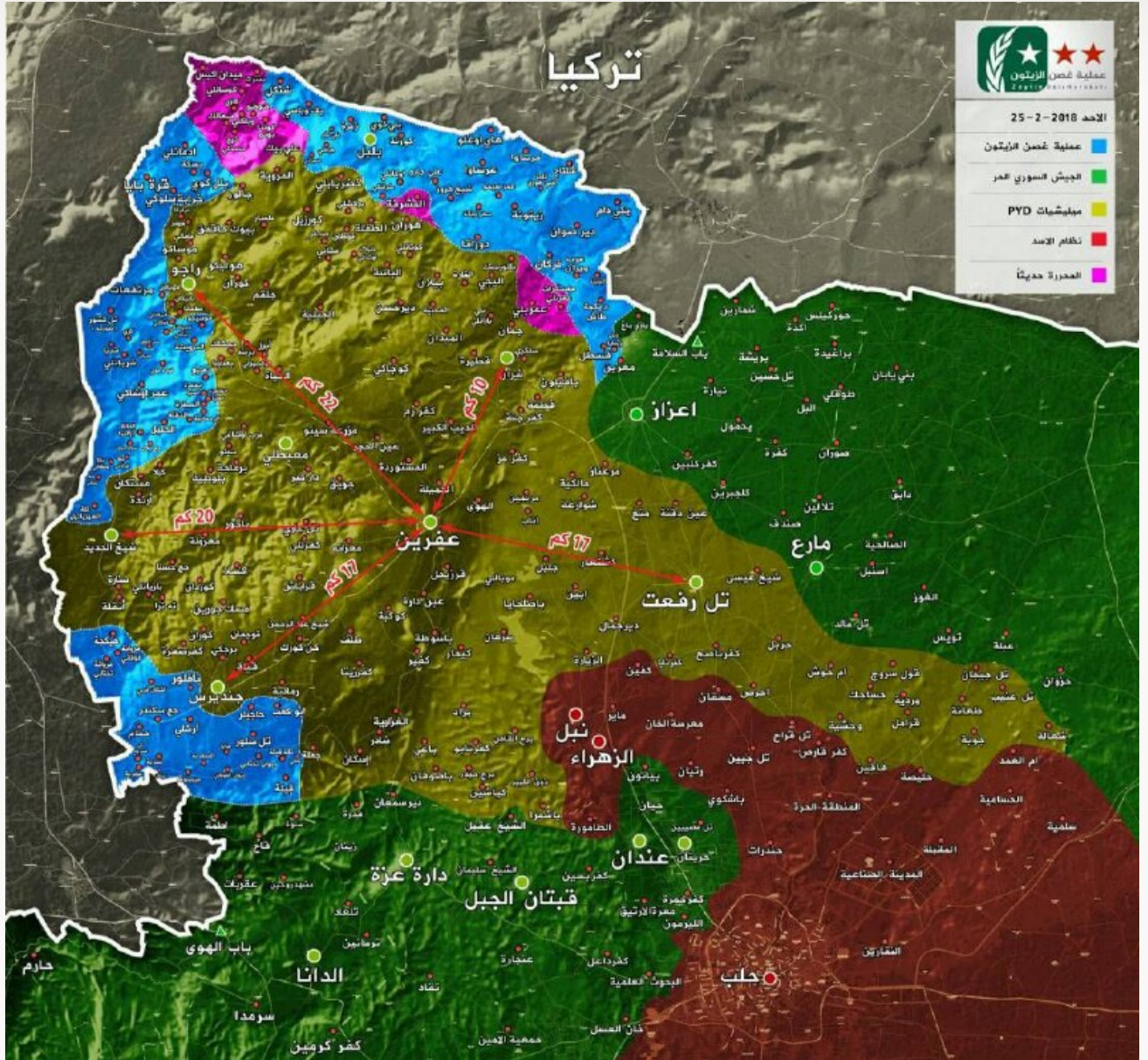


"غصن الزيتون" تسيطر على 10 قرى جديدة، وتستعد لسيطرتها على كامل الحدود مع عفرين

الكاتب : أسرة التحرير

التاريخ : 25 فبراير 2018 م

المشاهدات : 3728



شارفت غرفة عمليات غصن الزيتون على إحكام سيطرتها على كامل الشريط الحدودي مع سوريا من جهة عفرين، عقب التقدم الكبير الذي أحرزته اليوم على محوري راجو وبلبل في منطقة عفرين.

وأعلنت غرفة عمليات غصن الزيتون اليوم سيطرتها على قرى: "سمالك، شيخ محمدي، بلكلي، كوندا دودو، بندرليك، كوسانلي، ميدان أكبس" بين محوري بلبل وراجو، حيث وصلت بذلك المحورين ببعضهما.

وسيطرت الغرفة اليوم على قريتي مسكوتة وسملكان على محور راجو، كما بسطت سيطرتها على قرية عمرانلي في محور شران، معلنة أنها أصبحت آمنة بشكل كامل، بعد أن سيطرت عليها يوم أمس ضمن عملية غصن الزيتون وعملت فرق الهندسة على تطهيرها من الألغام التي زرعتها ميليشيات "PYD" الانفصالية.

ويعتبر اليوم هو الأول الذي تتقدم من خلاله قوات الجيش الحر والجيش التركي من محور ميدان إكبس الذي يقع بين محوري راجو وبلبل، وبسيطرتهم على محور ميدان إكبس أصبحت كامل الحدود التركية مع سوريا تحت سيطرة غرفة عمليات غصن الزيتون باستثناء محور جنديرس - شيخ الجديد.

وكانت غرفة عمليات غصن الزيتون سيطرت يوم أمس على 6 قرى في محاور راجو وجنديرس وشران، حيث حاصرت مدينة جنديرس من 3 محاور لتضيف الخناق عليها استعداداً لاقتحامها والسيطرة عليها.

المصادر: