

تقرير إسرائيلي: روسيا أكملت نصب "إس300" بمصياف السورية

الكاتب: أسرة التحرير

التاريخ: 1 يوليو 2019 م

المشاهدات: 3109



علنت شركة إسرائيلية متخصصة في تحليل صور الأقمار الصناعية، أن روسيا استكملت نصب جميع بطاريات منظومة صواريخ "أس300" شمال غرب سوريا.

وبحسب تقرير صدر عن موقع "تايمز أوف إسرائيل"، فإن المنطقة التي نصبت فيها روسيا "أس300"، هي بلدة مصياف السورية المرتفعة.

ونقل الموقع عن الشركة الإسرائيلية أن منظومة "أس300" في سوريا تبدو أنها تعمل بالكامل، محذرا من أن ذلك يشير إلى وجود تهديد أكبر لقدرة إسرائيل على شن غارات جوية ضد القوات الإيرانية والتشكيلات الموالية لها هناك.

ونشر الموقع لقطات من أقمار صناعية تحمل تاريخ 19 شباط/ فبراير الماضي، تبيّن أن 3 بطاريات من أصل أربع نصبت بالكامل في قاعدة ببلدة مصياف، الواقعة شمال غرب سوريا.

وأظهرت صور جديدة أن البطارية الرابعة أخذت مكانها هي الأخرى، بعد تسعة أشهر من قيام روسيا بتزويد نظام الأسد بهذا النظام المتطور للدفاع الجوي.

وسبق أن هددت إسرائيل بتدمير منظومة "أس300" إذا تم استخدامها ضد طائراتها المقاتلة، بغض النظر عن رد فعل روسيا المحتمل من ذلك.

وجاء القرار الروسي بتزويد النظام السوري بمنظومة دفاع جوي متطور بعد إسقاط الاحتلال طائرة استطلاع روسية خلال غارة جوية على سوريا في أيلول/ سبتمبر الماضي.

Satellite intel firm: Syria's entire S-300 air defenses likely operational

ImageSat International says all 4 launchers from powerful Russian-supplied anti-aircraft system appear ready for use

By JUDAH ARI GROSS
30 June 2019, 10:44 pm | 0

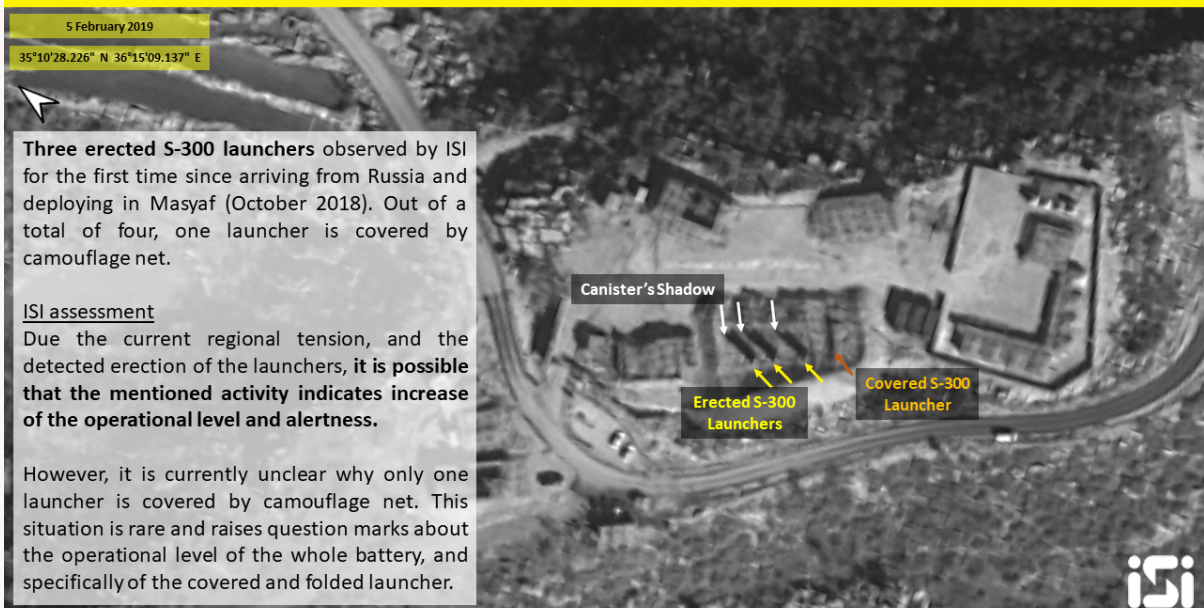
f t in e 100 shares

Syria, Masyaf: Four S-300 Launchers (Out of Four) are Erected



Satellite photos released by ImageSat International appear to show all four missile launchers of the S-300 air defense system in the raised position in the northwestern Syrian city of Masyaf on June 30, 2019. (ImageSat International)

Syria, Masyaf: Three S-300 Launchers (Out of Four) are Erected



Three erected S-300 launchers observed by ISI for the first time since arriving from Russia and deploying in Masyaf (October 2018). Out of a total of four, one launcher is covered by camouflage net.

ISI assessment

Due the current regional tension, and the detected erection of the launchers, it is possible that the mentioned activity indicates increase of the operational level and alertness.

However, it is currently unclear why only one launcher is covered by camouflage net. This situation is rare and raises question marks about the operational level of the whole battery, and specifically of the covered and folded launcher.

